

DAG-6502IOSD-1

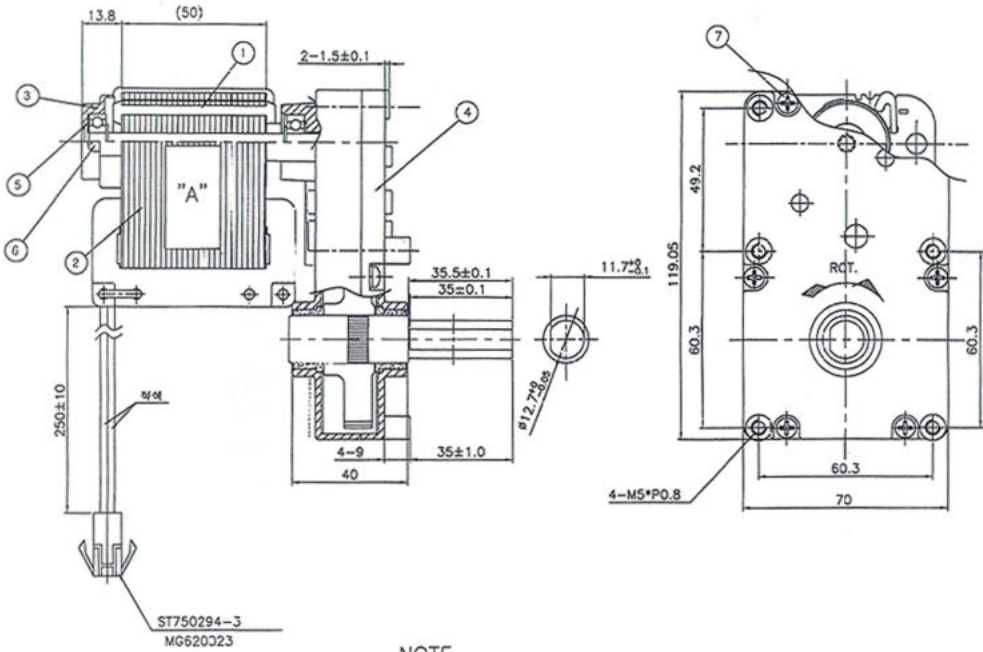
용도: 펠릿스토브, 펠릿보일러, 축사팬회전용

전압사양: 220V 60HZ

감속비 1:948 (3.6 RPM)



DIMENSION



NOTE

1. 사용상태 : 출력축 수평
2. SPINDLE 회전방향은 출력축방향에서보아 시계방향 (C.W)
3. ROTOR 회전방향은 출력축에서 보아 반시계방향(C.CW)
4. END PLAY : 1) ROTOR : 0.3 ~ 0.8mm
2) SPINDLE : 0.3 ~ 0.8mm
5. 윤활유 : GEAR BOX :NX-12(장양 엘레스)
6. SCREW 체결 Torque는 8kg/cm 이상일 것.
7. 소음규격 : 정격전압에서 80dB MAX
(참수음은 25dB이하. SPINDLE 끝단으로부터 30cm에서 SOUND LEVEL METER "A" SCALE 로 측정할 것)
8. MOTOR와 GEAR BOX 조립시 회전방향에 유의할 것.
9. "B"면에 회전방향 화살표 라벨 부착할 것.

SPECIFICATIONS

형식		SHADED POLE INDUCTION GEARED MOTOR	
전원		AC 220V 60Hz	
극수		2P	
무부하	전류	0.42	A MAX.
	입력	49.7	W MAX.
	회전수	3.60	RPM ±5%
	기동전압	165	V MAX.
부하특성 TORQUE부하(At 3350 rpm)	전류	-	-
	입력	-	-
	회전수	-	-
기동 토크		265.9 Kg.cm	
정동 토크		483.8 Kg.cm	
절연내력		권선과 철심간에 AC1800V를 1초간 인가하여 이상이 없을 것(cutoff Current 1mA) (Motor shall withstand a potential of 1800V RMS 1 second duration between coil leads and frame)	
절연저항		권선과 철심간에 DC500V를 인가하여 100MΩ 이상일 것. (100MΩ minimum at DC 500V MEGA TESTER between winding and frame.)	